

SPRCHOVÁ HLAVICA LOTUS

OTÁZKY A ODPOVEDE

Aké je zloženie balenia sprchovej hlavice Lotus?

Balenie obsahuje striebornú WTS-001SL alebo bielu WTS-001WH sprchovú hlavicu, rozprašovač a dva sedimentačné filtre.

Ktoré filtre sú zahrnuté v balení?

Zahrnuté sú dva sedimentačné filtre:



Sedimentačný filter WTS-001-02



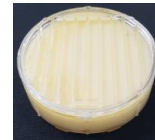
Sedimentačný filter hlavice WTS-001-03

Je vitamínový filter súčasťou balenia?

Nie. Vitamínový filter WTS-001-04 a vitamínový filter hlavice WTS-001-05 je možné objednať samostatne pod uvedenými kódmi.



Vitamínový filter WTS-001-04



Vitamínový filter hlavice WTS-001-05

Aký je účel sedimentačných filtrov?

Sedimentačné filtre odstraňujú nečistoty, ako je hrdza, kal alebo rozptýlené častice.

Aký je cyklus výmeny sedimentačných filtrov?

Cyklus výmeny veľmi závisí na kvalite používanej vody. Maximálna doba použitia by nemala presiahnuť 2 mesiace.
Vizuálna pomôcka: Ak je farba filtra iná ako biela, treba filter vymeniť.

Aký je rozdiel medzi dvoma sedimentačnými filtrami?

Sedimentačný filter WTS-001-02 odstraňuje nečistoty vo veľkosti 10 mikrometrov a väčšie.
Sedimentačný filter hlavice WTS-001-03 odstraňuje nečistoty až do veľkosti 5 mikrometrov.

Na čo slúži vitamínový filter?

Vitamínový filter odstraňuje zvyškový chlór, baktérie a má antioxidačný účinok.

Kedy je potrebné vymeniť vitamínové filtre?

Vitamínový filter WTS-001-04 sa odporúča vymeniť po 2 000 l.

Vitamínový filter hlavice WTS-001-05 sa odporúča vymeniť po 4 600 l.

Vizuálna pomôcka: Náplň vitamínových filtrov je rozpustená a nie je cítiť žiadnu vôňu.

Aká je životnosť filtrov?

Vitamínové filtre majú v neporušenej vnútornej fólii životnosť 2 roky od dátumu výroby. Každé balenie je označené číslom šarže vo formáte 1000YYWW, kde YY znamená posledné dve číslice roku a WW je číslo týždňa, kedy boli filtre vyrobené.

Sedimentačné filtre nemajú dátum expirácie, pokiaľ je obal neporušený.

Aká je prevádzková teplota sprchovej hlavice Lotus?

4 - 55 ° C.

Aký je prevádzkový tlak sprchovej hlavice Lotus?

1 - 3 bary.

Ako nainštalovať sprchovú hlavicu Lotus?

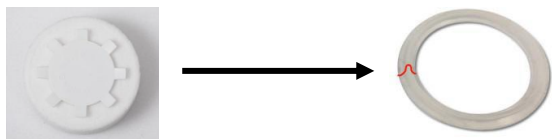
Odpojte starú sprchovú hlavicu od sprchovej hadice a namontujte sprchovú hlavicu Lotus. Uistite sa, že ste použili neporušený silikónový krúžok, aby nedochádzalo k úniku vody.

SPRCHOVÁ HLAVICA LOTUS

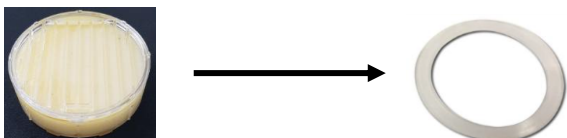
OTÁZKY A ODPOVEDE

Čo robiť, keď uzáver sprchy nie je možné správne uzavrieť.
Skontrolujte, či je namontovaný správny silikónový krúžok.

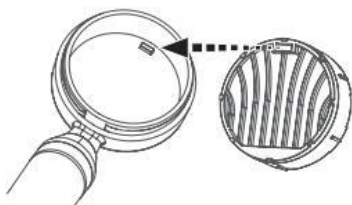
Sedimentačný filter hlavice → silikónový krúžok s výstupkom na povrchu



Vitamínový filter → plochý silikónový krúžok

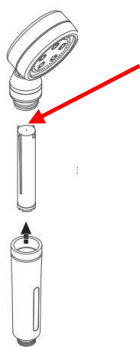


Set filtrov obsahuje správny silikónový krúžok. Použite prosím len ten, ktorý je súčasťou setu filtrov. Skontrolujte, či je filter správne vložený do sprchovej hlavice. Viď presný návod na montáž na obale setu filtrov.

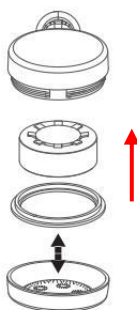


Vitamínový filter hlavice WTS-001-05 má malý otvor. Do otvoru musí zapadnúť kolík umiestnený na vnútornej strane sprchovej hlavice.

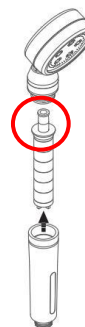
Skontrolujte, či je vitamínový filter WTS-001-04 správne vložený:



Mikrootvor musí byť umiestnený na vrchu – na hornej strane sprchovej hlavice.



Sedimentačný filter hlavice
WTS-001-03



Sedimentačný filter
WTS-001-02

Čo robiť, keď voda nevyteká alebo je prúd vody slabý či nerovnomerný?

Skontrolujte rozprašovač (WTS-001-01). Na rozprašovači sa pravdepodobne usadil vodný kameň, ktorý mohol preniknúť do mikrootvorov. Zbavte rozprašovač vodného kameňa, alebo ho vymeňte za nový.

Aké je zloženie filtrov?

Kód	Popis	Set obsahuje:
WTS-001-01	Rozprašovač	1 ks rozprašovač
WTS-001-02	Sedimentačný filter, set	3 ks sedimentačný filter + 1 ks silikónový krúžok
WTS-001-03	Sedimentačný filter hlavice, set	3 ks sedimentačný filter hlavice + 1 ks silikónový krúžok
WTS-001-04	Vitamínový filter, set	1 ks vitamínový filter + 1 ks silikónový krúžok
WTS-001-05	Vitamínový filter hlavice, set	1 ks vitamínový filter hlavice + 1 ks silikónový krúžok